



Lantbrukets biogaspotential i Sydost

Karlskrona den 13 oktober 2008

Ingela Nilsson Nachtweij

LRF Sydost



Var sjätte bonde i Sydost vill producera förnyelsebar energi enligt Lantbruksbarometern 2007.

52% av bönderna är ganska eller mycket oroadade för klimatförändringarna.



Energi på gården



Storskalig produktion



Förnyelsebar energi inom de gröna näringarna

VÄRME FRÅN SKOG OCH ÅKER

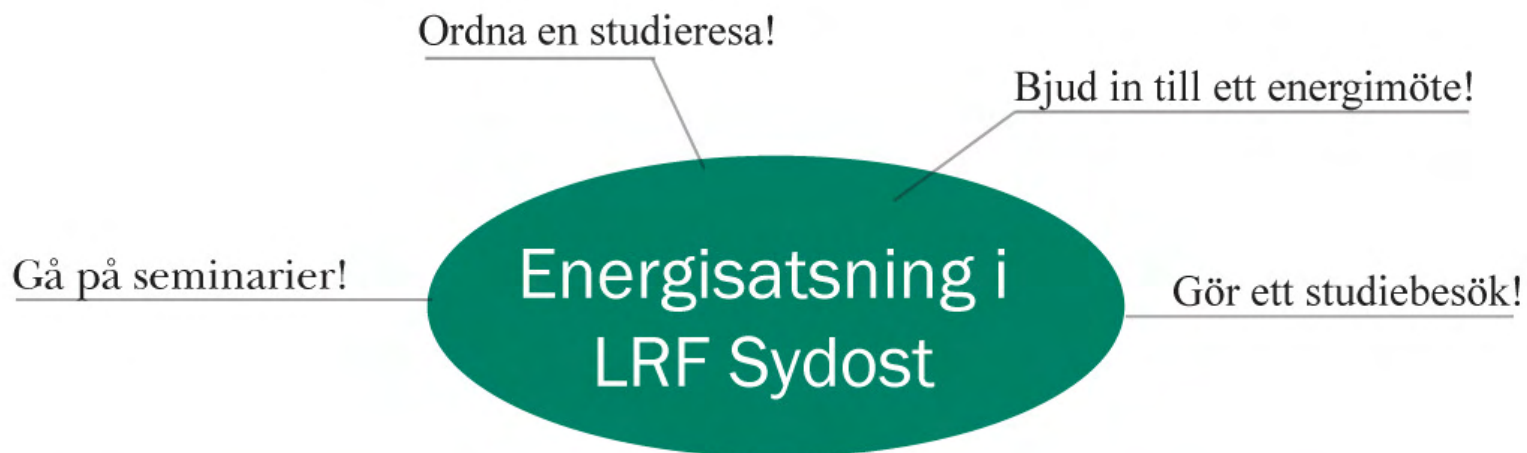
- Ved, flis, briketter eller pellets
- Salix, halm, raps, hybridasp, spannmål
- Biogas

EL

- Kraftvärme från bio-bränslen (t ex biogas)
- Småskalig vattenkraft
- Vindkraft

FORDONSBRÄNSLE

- Biogas
- Bränsle från skogsråvara
- Etanol
- RME - rapsmetylester



ENERGI-EFFEKTIVISERING

- Energikollen
- ”Sparsam körning”



AFFÄRSUTVECKLING I GRUPP

- Biogas
- Närvärme
- Vattenkraft
- Vindkraft



KOMMUNAL ENERGIPLANERING

Hur ska Din kommun bli mer självförsörjande på energi?



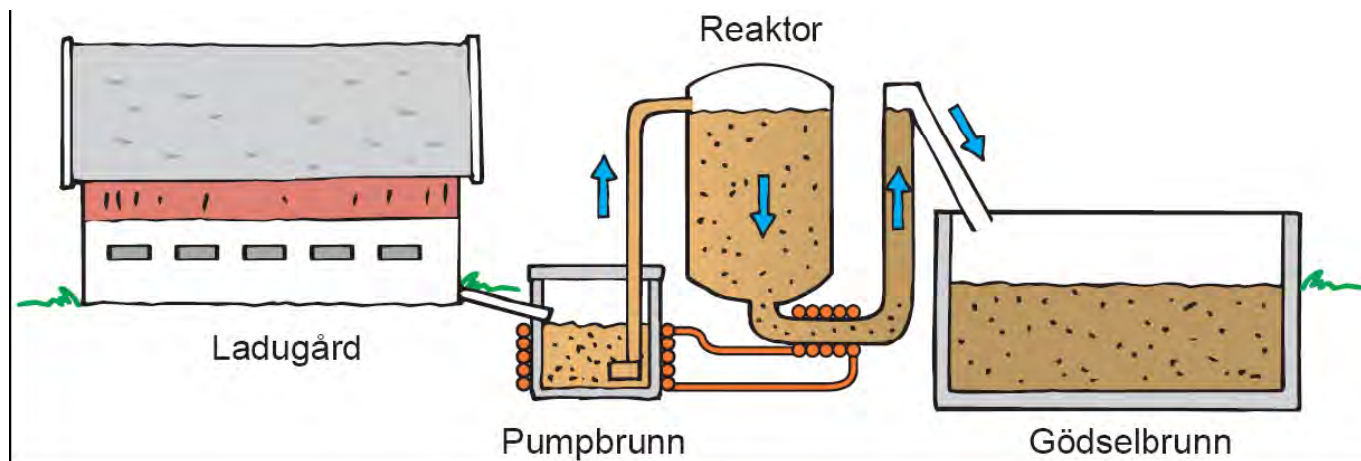


Biogas

- Dubbel klimatnytta, tar hand om metangaser och ersätter fossila drivmedel
- Ger bättre gödsel, med mer lättillgängligt kväve.
- Minskade luktproblem vid spridning

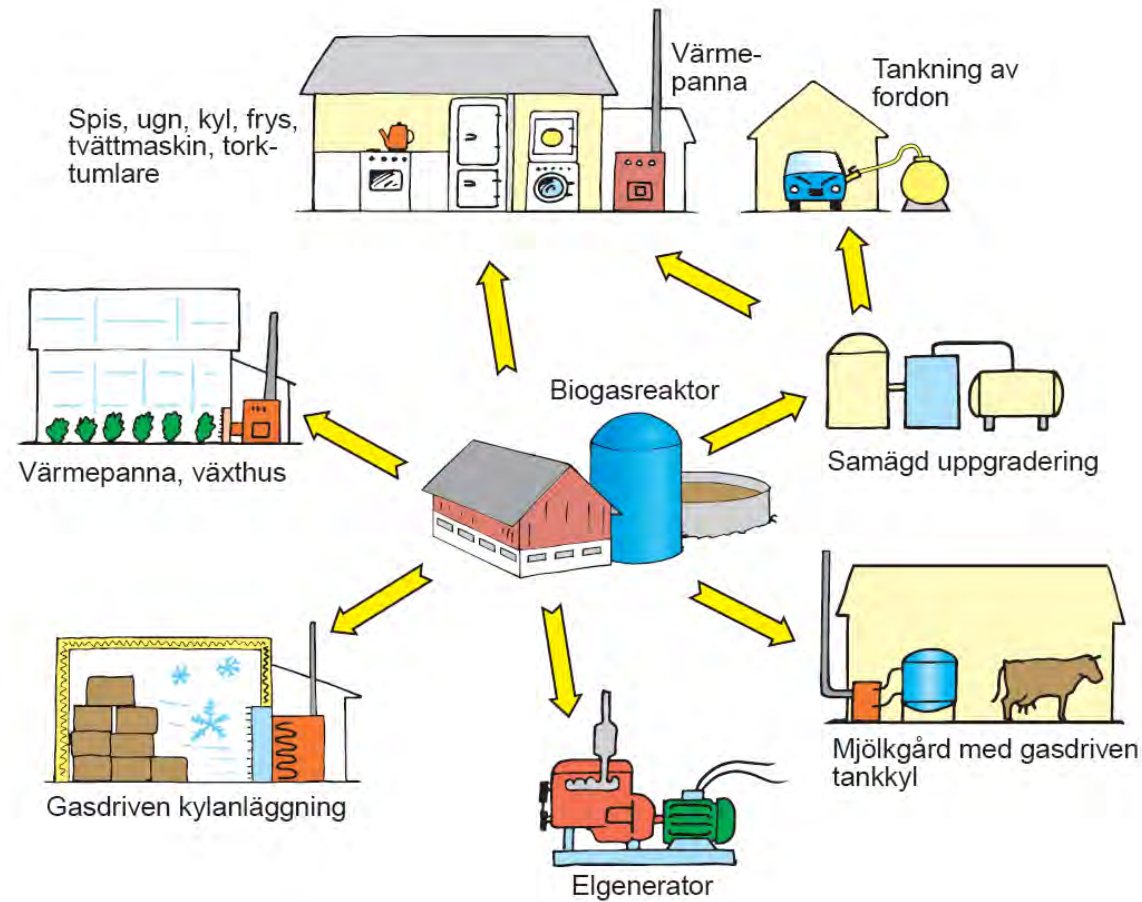


Gårdsbaserad biogas, rötning av gödsel

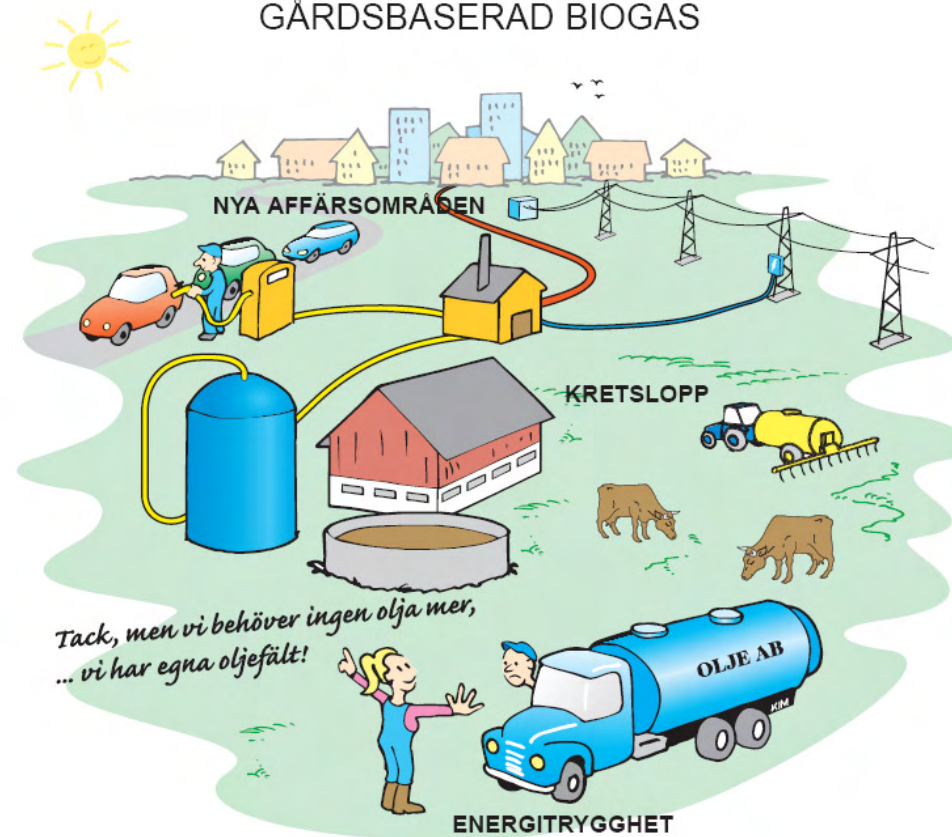


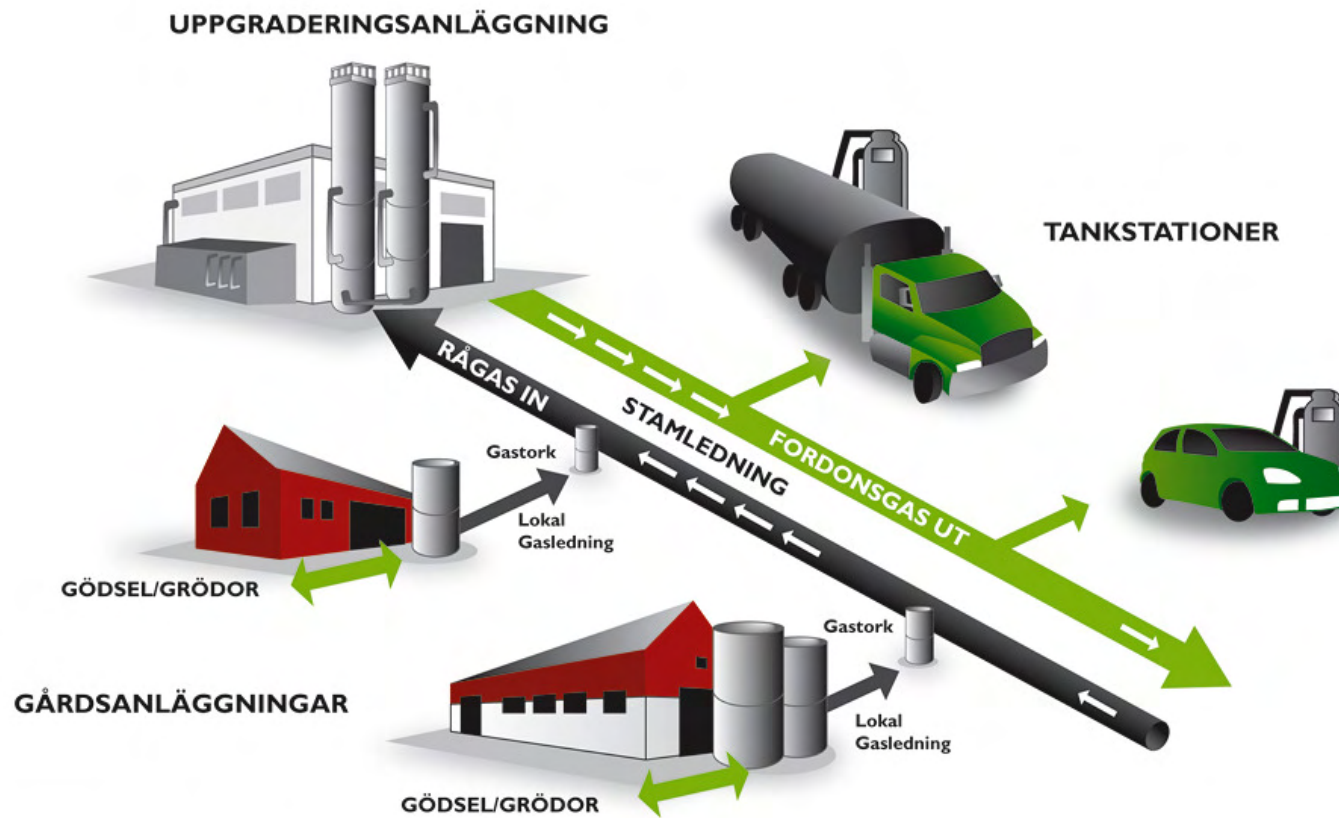


Biogas rymmer många möjligheter



GÅRDSBASERAD BIOGAS







Investeringsstöd, biogas

- 30% av investeringen, max 200 000 euro
- Hälften av det som ska rötas måste vara gödsel



Konkret skulle LRF bl.a. vilja se följande politiska beslut:

- Satsa på utvecklingen av biogas. Här finns en dubbel klimatnytta och en energipotential som minst motsvarar en kärnreaktor.
- Skapa förutsättningar för fortsatt utveckling, produktion och användning av första generationens biodrivmedel. EU:s mål om 10 procent biodrivmedel 2020 ska gälla som ett svenskt minimimål. Den svenska ambitionen bör vara 15 procent.
- Sist men inte minst vill vi se en bred och långsiktig energiuppgörelse som säkerställer utvecklingen mot ett hållbart energisystem där möjligheterna att i Sverige hållbart producera förnybar energi utnyttjas fullt ut.





Odensviholm

- Rötter gödsel från 1000 nötkreatur
- Elproduktion på 1 GWh vilket motsvarar 200 villors hushållsel



Affärsutveckling biogas på gårdar och/eller samverkan med olika aktörer:

Ljungby

Kalmar

Torsås

Sölvesborg

Alvesta



LRF har erfarenheter från olika nätverk

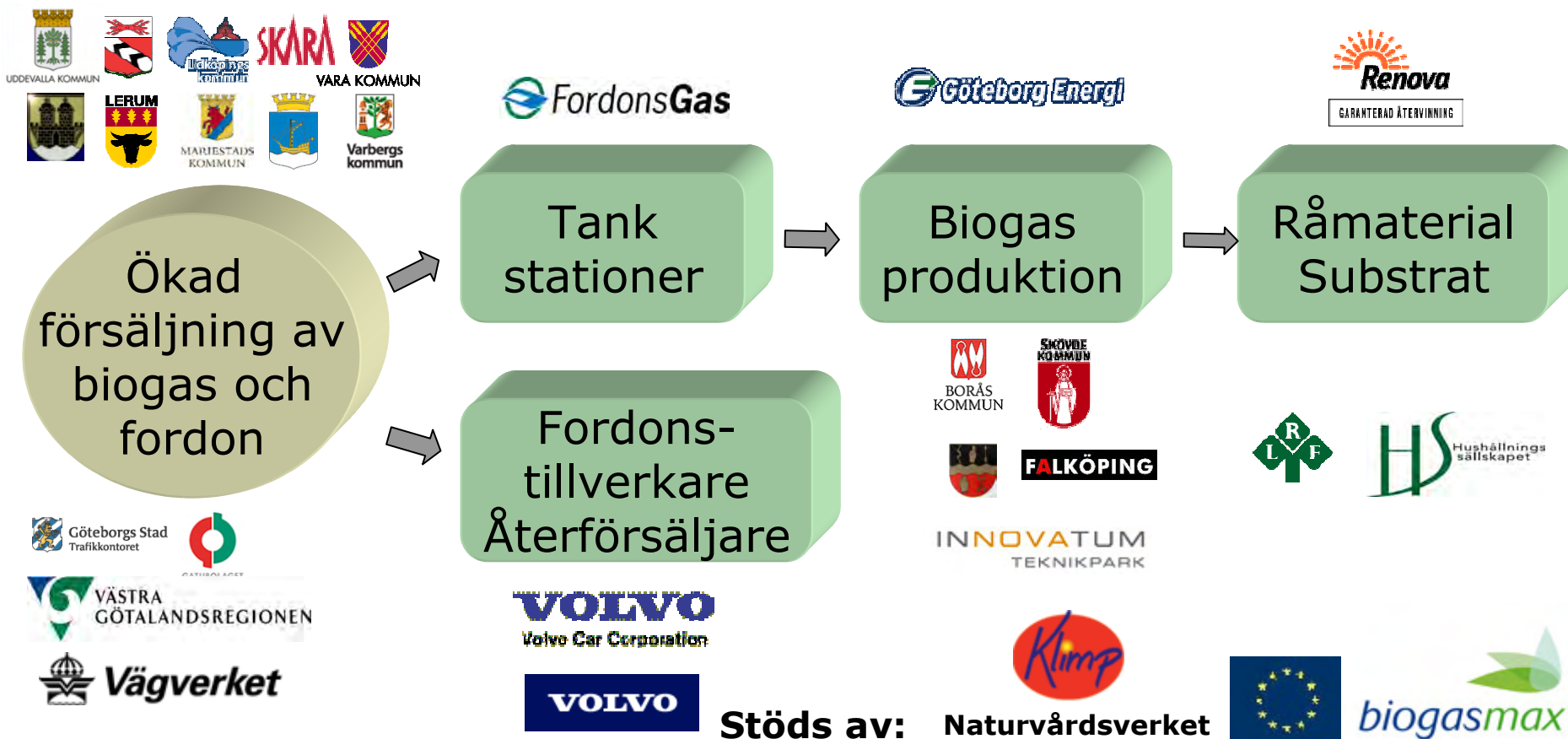
Biogas Väst

Biogas Syd

Biogas Öst osv

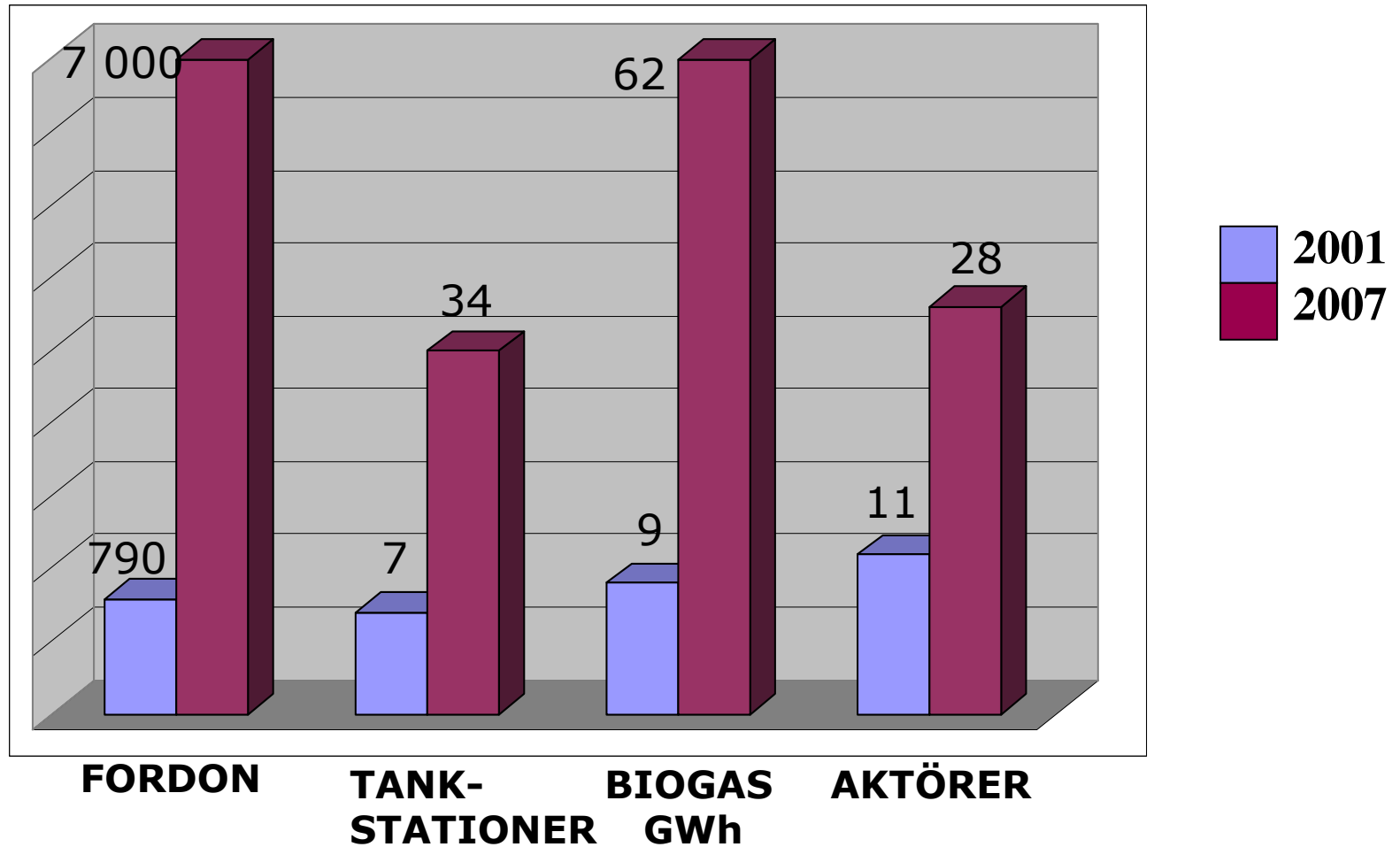


Biogas kedjan – deltagarna i Biogas Väst

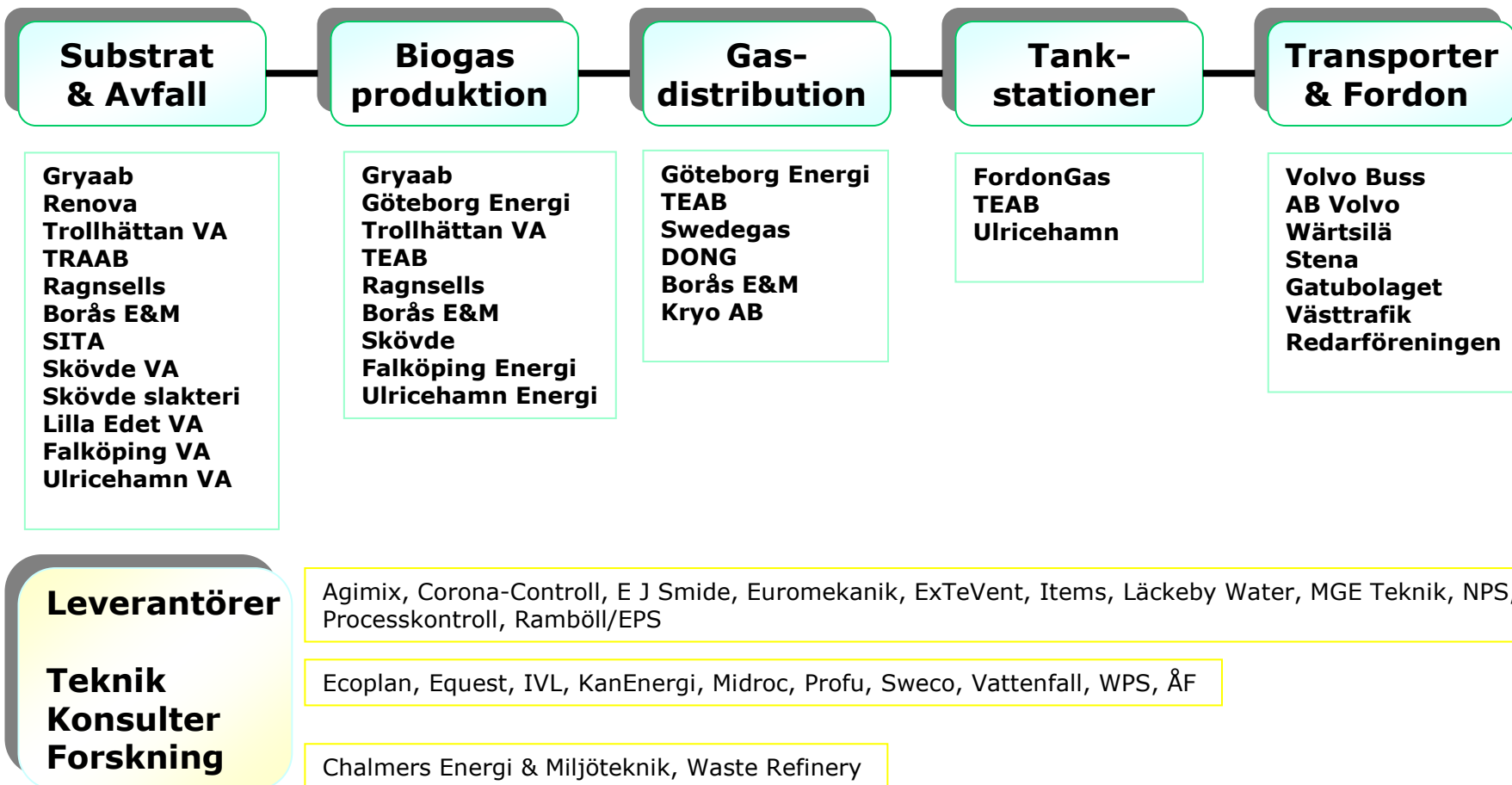




Utveckling 2001-2007



Biogas klustret i Västsverige



Vision 2020 i Västsverige

Biogas ersätter 20 % av fossila drivmedel

Bidrar till hållbar ekonomisk tillväxt

Ledande region i ett europeiskt samarbete

Mätbart bidrag till minskad växthuseffekt

Vision 2020

150 tankstationer

100 000 gasdrivna fordon

1500 GWh biogas



Vision

Östra Blekinge...



Tack!

Kontakta oss gärna:

- **Ingela Nilsson**
Förnyelsebar energi i Sydost, tfn 0492-288 33, ingela.nilsson@lrf.se
- **Lars Gunnar Johansson**
LRF:s nationella samordnare inom biogas, tfn 0521-57 24 52,
lars-gunnar.johansson@lrf.se

www.lrf.se