

Seminarium samordning trafikantveckan

2011-05-23

Anna Claesson, marknadschef

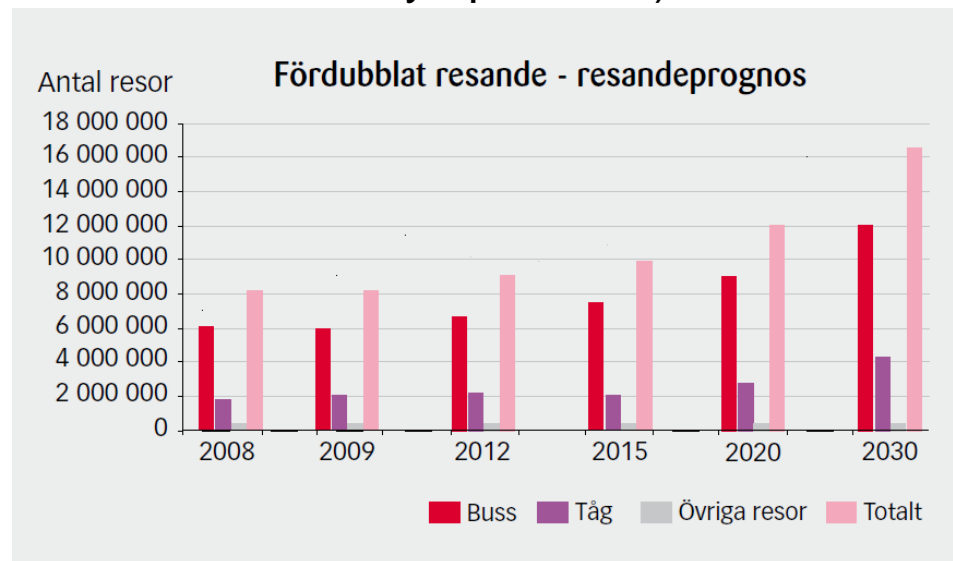
Blekingetrafiken AB

- 38 anställda i Karlskrona och Karlshamn
- Trafiken körs på entreprenad
- Landstinget Blekinge och kommunerna
- ”Ordna goda allmänna kommunikationer inom/till o från Blekinge”
- Vår trafik:
 - Busstrafik i hela länet
 - Kustbussen
 - Tågtrafik
 - Tågbussen
 - Skärgårdstrafik
 - Flygbusstrafik
 - Närtrafik (Färdtjänst, Sjukresor och Öppen närtrafik)



Blekingetrafikens övergripande mål 2030

- Fördubbla marknadsandelen persontransporter
 - Idag 11,5 %
- Fördubbla resandet 16 miljoner resor (2008 8 miljoner)
 - Idag 8,1 miljoner resor
 - +10 % till 2012 (1 miljon fler resor eller 1 500 nya pendlare)
 - +25 % till 2015
 - +50 % till 2020



Fördubblingen kräver

- ca 5 miljarder i infrastruktursatsningar
- Ytterligare 100 miljoner per år från ägarna
- Ändrad attityd och ändrat beteende



Företag sponsrar kollektivtrafik för sina anställda – men det är läst till vissa aktörer



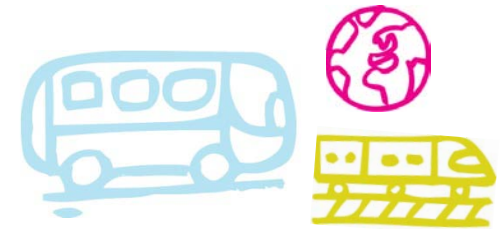
Resmönster

- Karlshamn-Kristianstad
- Ronneby-Karlskrona
- Karlshamn-Karlskrona
- Linje 1 och 7 (Lyckeby/Kungsmarken-Saltö)

- Karlskrona –Emmaboda
- Resandet med Kustbussen (500 och 600)

- Fritidsresandet ökar
- Resorna blir längre
- Fler helgresenärer

Trafikantveckan som ett plattform



Vad Blekingetrafiken kommer att göra!

Det som hittills är planerat gör vi tillsammans med Karlskrona kommun, Energikontor Sydost och Trafikverket inom ramen för Tillhåll2 och delprojektet:

Res Klokt – framtidens resenärer



- 5 skolor – ca 700 barn
- Buss var 20 minut

1. Blekingeresan – res klok och upptäck Blekinge

Vår BLEKiNgEreSa

Vår grupp ville åka till Naturum i Ronneby och lära oss mer om djur och natur i Blekinge. Sen ville vi även spela mingolf och äta hamburgare. Här berättar vi vad vi lärde oss under dagen på Naturum och även vem som vann mingolfen!

Om Naturum **Blekinges natur** **Blekinges djur**

?

?

?

6 steg: Tur och Retur till Naturum

1. Vi tog busslinje 6 från Gulberna Park i Karlskrona till Sjukhuset Bergslåsa. Bussens gick kl 08:20 och var hemma kl 08:30.
2. Sen tog vi Öresundslinjen till Ronneby, där gick bussen kl 08:41 och var hemma kl 09:00.
3. I Ronneby tog vi en landsbyggbuss, linje 2 till Båns Resocentrum till Övre Brunnsvägen som ligger precis vid Naturum. Den gick kl 11:20 och vi var hemma bara 10 minuter senare.
4. När vi åkte hem tog vi samma bussocentrum, där gick det några minuter senare.
5. Sen tog vi Öresundslinjen till Karlskrona. Bussen 10 minuter senare var och där fick vi våra utskriftar ut var hemma igen!

Blekingeresan Kreativum!

Vår grupp ville åka till Kreativum i Karlskrona och titta i målvaktsspelet och köra robot. Därifrån ville vi seans tillräckligt länge.

Vi startade dagen med att gruppen samlades vid skolan kl 08:00. Därifrån gick vi tillsammans till hällplatsen vid Gulberna Park och väntade på stadshusets linje 6, som skulle åka till hällplatsen Sjukhuset Bergslåsa.

Vi var framme vid Sjukhuset Bergslåsa redan efter fem minuter! Sen gick vi till lägenheten för att vänta på Öresundslinjen mot Karlskrona kl 08:41. Vi åkte sedan hela vägen till Karlskrona och var framme halv tio i Karlskrona. Då fick vi skynda oss till bussen, linje 310, som gick kl 09:20. Där var det inget och bussen var inte där. Åtta barn med bussen och bara fem minuter senare var vi framme vid hällplatsen Järnberg, som är den närmsta hällplatsen till Kreativum. Sen fick vi gå i cirka 10 minuter och ännu var vi framme vid Kreativum!

Klockan tio var vi framme på Kreativum och hade en hel dag på oss att testa olika spännande spel.

Efter en hel dag med lekar och aktiviteter var vi trötta och det var dags att ta bussen hem. Vi skulle ta bussen från Järnberg kl 17:37 som skulle vara framme kl 17:45. Det passade perfekt för klockan kl 17:55 gick busslinjen 600 från Karlskrona mesocentrum. Bussen tog nästan en timme och vi var framme i Karlskrona, Sjukhuset Bergslåsa, tio i sju igen. Då fick vi vänta i cirka 15 minuter på bussen till Gulberna Park.

Tio över sju var vi hemma i Gulberna efter en lång och rolig dag!

Hur ser er Blekingeresan ut?

?

Natur?

Kultur?

Geografi?

Lek?

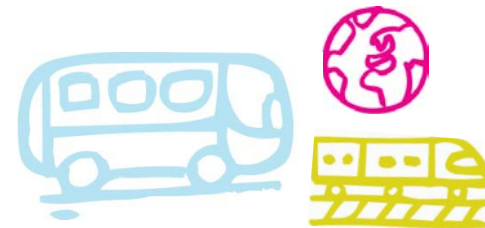
Blekingeresan

- Ett erbjudande till alla barn i 6:e klass på Gullberna skolor och innebär att eleverna själv får planera och utföra en skolutflykt med kollektivtrafiken som färdmedel.
- Blekingeresan lär eleverna:
 - Att läsa karta
 - Att använda tidtabell
 - Att söka information
 - Blekinges geografi, kultur och historia
 - Att dokumentera
- Genomförda resor presenteras och ställs ut i samband med Trafikantveckan.



Hur går det till?

- Eleverna delas in i grupper om 4-7 elever som själva planerar en resrutt i Blekinge
 - Vart vill vi åka och varför?
 - Hur kommer vi dit?
 - Hur kommer vi hem?
- Stadsbuss, landsbygdsbuss, Kustbussen, Tågbusen till Holmsjö, Öresundståg (Karlskrona-Sölvesborg)
- Eleverna dokumenterar och redovisar på affischer i bild och text
- Lärare medföljer – skriver kort redovisning



Blekingeresan Kreativum!

Vår grupp ville åka till Kreativum i Karlshamn och tavlå i målvakts-
spelet och köra robot. Därför ville vi starta tidigt så vi kunde vara där
länge.

Vi startade dagen med att gruppen samlades vid skolan 08.00. Däri-
från gick vi tillsammans till hållplatsen vid Gullberna Park och väntade
på stadsbuss linje 6, som skulle avgå 08:32 till hållplatsen Sjukhuset
Bergåsa.

Vi var framme vid Sjukhuset Bergåsa redan efter fem minuter! Sen
gick vi till tågperongen för att vänta på Öresundståget mot Karlshamn
klockan 08:41. Vi åkte tåget hela vägen till Karlshamn och var framme
halv tio i Karlshamn. Då fick vi skynda oss till bussen, linje 310, som
gick redan 09.32!! Tur att vi ringt och förvarnat att vi skulle åka. Alla
hann med bussen och bara fem minuter senare var vi framme vid
hållplats Janneberg, som är den närmsta hållplatsen till Kreativum. Sen
fick vi gå i cirka 10 minuter och äntligen var vi framme vid Kreativum!!

Klockan tio var vi framme på Kreativum och hade en hel dag på oss att
testa olika spännande spel.

Efter en hel dag med lekar och aktiviteter var vi trötta och det var dags
att ta bussen hem. Vi skulle ta bussen från Janneberg 17:37 som skulle
vara framme klockan 17:45. Det passade perfekt för klockan 17:55
gick Kustbussen 600 från Karlshamn resecentrum. Bussen tog nästan
en timme och vi var framme i Karlskrona, Sjukhuset Bergåsa, tio i sju
igen. Då fick vi vänta i cirka 15 minuter på bussen till Gullberna Park.

Tio över sju var vi hemma i Gullberna efter en lång och rolig dag!!



På Kreativum fick vi.....

Vi åt pommes
frites på XXX,
var supergott

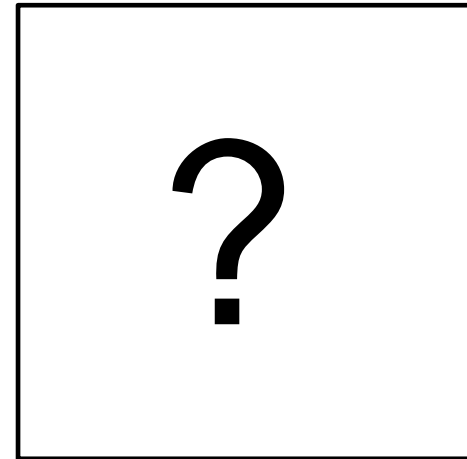


2. Designa ditt Resekort

- Designa ett Resekort – papper och penna
- En jury utser 20 vinnare som vinner varsitt kort laddat med 50 kronor
- Under Trafikantveckan lottas vinnarna ut



3. "Pimpa din busshållplats"



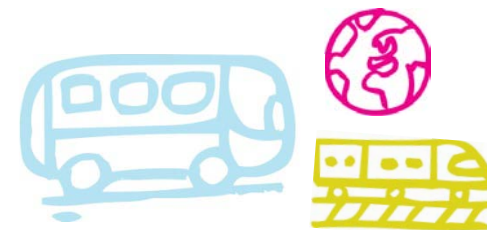
Vad innebär "Pimpa din busshållplats"?

- Alla förskolor och skolor på Gullberna är inbjudna att delta
- Eleverna designar förslag på hur hållplatsen Gullberna Park ska se ut under några höstveckor
- Vinnarbidraget verkliggörs under Trafikantveckan fredagen den 16nde september



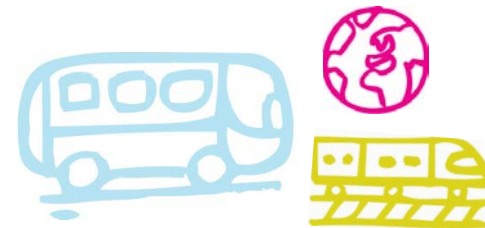
Vad är Blekingeresan?

- Ett samarbetsprojekt mellan Karlskrona Kommun, Energikontor Sydost, Trafikverket och Blekingetrafiken
- Skåneresan – ett framgångsrikt projekt i Helsingborg.
- Ett erbjudande till alla barn i 6:e klass på Gullberna skolor och innebär att eleverna själv får planera och utföra en skolutflykt med kollektivtrafiken som färdmedel.
- Blekingeresan lär eleverna:
 - Att läsa karta
 - Att använda tidtabell
 - Att söka information
 - Blekinges geografi, kultur och historia
 - Att dokumentera



Hur går det till ?

- Eleverna delas in i grupper om 4-7 elever som själva planerar en resrutt i Blekinge
 - Vart vill vi åka och varför?
 - Hur kommer vi dit?
 - Hur kommer vi hem?
- Stadsbuss, landsbygdsbuss, Skärgårdstrafik, Öresundståg
- Eleverna dokumenterar och redovisar på affischer i bild och text
- Lärare medföljer – skriver kort redovisning



Vår BlekingEresa

Vår grupp ville åka till Naturum i Ronneby och lära oss mer om djur och natur i Blekinge. Sen ville vi även spela minigolf och äta hamburgare. Här berättar vi vad vi lärde oss under dagen på Naturum och även vem som vann minigolften!



Om Naturum



Blekinges natur



Blekinges djur



Minigolf!



6 steg: Tur och Retur till Naturum

1. Vi tog stadslinje 6 från Gullberna Park Karlskrona till Sjukhuset Bergåsa. Bussen gick klockan 10:32 och var framme klockan 10:38.
2. Sen tog vi Öresundståget till Ronneby, det gick klockan 10:41 och var framme klockan 11:02.
3. I Ronneby tog vi en landsbyggsbuss, linje 210 från Resecentrum till Övre Brunnsvägen som ligger precis vid Naturum. Den gick 11:20 och vi var framme bara tjugo minuter senare.



4. När vi åkte hem tog vi samma buss tillbaka till Ronneby Resecentrum, den gick cirka halv sex och var framme bara några minuter senare.
5. Sen tog vi tåget som gick klockan sex för att komma till Karlskrona.
6. Bara 15 minuter senare var vi framme vid Sjukhuset Bergåsa och där fick vi vänta en stund på stadsbussen som gick halv sju! Bara en liten stund senare var vi hemma igen!

Blekingeresan Kreativum!

Vår grupp ville åka till Kreativum i Karlshamn och tavlå i målvaktspelet och köra robot. Därför ville vi starta tidigt så vi kunde vara där länge.

Vi startade dagen med att gruppen samlades vid skolan 08.00. Därför gick vi tillsammans till hållplatsen vid Gullberna Park och väntade på stadsbuss linje 6, som skulle avgå 08:32 till hållplatsen Sjukhuset Bergåsa.

Vi var framme vid Sjukhuset Bergåsa redan efter fem minuter! Sen gick vi till tågplattformen för att vänta på Öresundståget mot Karlshamn klockan 08:41. Vi åkte tåget hela vägen till Karlshamn och var framme halv tio i Karlshamn. Då fick vi skynda oss till bussen, linje 310, som gick redan 09.32!! Tur att vi ringt och förvarnat att vi skulle åka. Alla hann med bussen och bara fem minuter senare var vi framme vid hållplats Janneberg, som är den närmsta hållplatsen till Kreativum. Sen fick vi gå i cirka 10 minuter och äntligen var vi framme vid Kreativum!!

Klockan tio var vi framme på Kreativum och hade en hel dag på oss att testa olika spännande spel.

Efter en hel dag med lekar och aktiviteter var vi trötta och det var dags att ta bussen hem. Vi skulle ta bussen från Janneberg 17:37 som skulle vara framme klockan 17:45. Det passade perfekt för klockan 17:55 gick Kustbussen 600 från Karlshamn resecentrum. Bussen tog nästan en timme och vi var framme i Karlskrona, Sjukhuset Bergåsa, tio i sju igen. Då fick vi vänta i cirka 15 minuter på bussen till Gullberna Park.

Tio över sju var vi hemma i Gullberna efter en lång och rolig dag!!



På Kreativum fick vi.....

Vi åt pommes
frites på XXX,
var supergott



Hur ser er Blekingeresa ut?

?



Natur?

Kultur?

Geografi?

Lek?

Avslutning den 16 september på Gullberna

- Kalas på Gullberna då den pimpade hållplatsen invigs
- Vinnare av Resekort koras och de vinnande bidragen visas upp
- Utställning av barnens arbete med Blekingeresan
- Tårta till alla barn!



- Blekingeresan – ca 50 barn är anmälda
- Pimpa din busshållplats – ca 150 barn är anmälda
- Designa resekort – ca 430 barn är anmälda

