

Res klokt – framtidens resenärer



Många barn lär sig i dag att det enda färdmedlet är bil. Man blir skjutsad till skolan, till fritidsaktiviteter och till vänner och bekanta. När de blir äldre och ska ta sig fram på egen hand kan bilen verka som det självklara valet och det kan tyckas besvärligt och jobbigt att resa med bussen eller tåget.

Res klokt – framtidens resenärer är ett delprojekt i Tillhåll 2 och riktar sig mot förskolor och skolor på området Gullberna. Syftet bakom projektet är att väcka intresse och öka kunskapen om kollektivtrafiken hos den yngre målgruppen. Genom att tidigt introducera kollektivtrafiken som ett resealternativ för skolbarn kan vi öka förutsättningarna för att de i framtiden ser kollektivtrafiken som ett bra och miljövänligt alternativ till bilen.

Läs mer om de tre projekt som vi har planerat på Gullberna park på de följande sidorna och glöm inte att anmäla er!

En investering för framtiden



1. Blekingeresan



Syftet med Blekingeresan

- att visa på alternativa möjligheter att resa på annat sätt än i föräldrars bil
- att ge kunskap om hur man med hjälp av karta och tidtabell kan planera sin resa

Blekingeresan ger:

- erfarenhet i att planera sin tid och vad man hinner med under en dag
- Blekinges geografi, historia och kultur beroende på vad man väljer för resmål
- att hitta lämpliga resmål genom att läsa på www.visitblekinge.se
- träning i att arbeta i grupp
- träning i dokumentation
- ett exemplar av Blekingetrafikens tidtabell och en linjekarta per grupp om 4-7 elever
- 22 timmars fri transport Blekinge runt – Frikort

Så här går det till:

Varje grupp om 4-7 elever planerar själva en resrutt i Blekinge, som genomförs under en dag som man själv väljer. Ett antal byten måste göras och minst två geografiska orter besöks. Man får resa med Blekingetrafikens alla bussar, Närtrafiken (bussar på landsbygden som beställs i förväg) och Öresundståg. Under dagen ska eleverna åka med både stadsbuss, landsbygdsbuss och Öresundståg. Alla i gruppen ska ha ett eget frikort, som är en biljett som gäller för resa under en dag. Resan är gratis.

Blekingeresan

Den planerade resan genomförs före den 12 september 2011 och redovisas senast den 15 september. Resekort beställs minst 10 arbetsdagar i förväg. Beställningen görs via e-post till Camille Delepierre, Energikontor Sydost. Varje klass ska presentera sin resa på en affisch. Direkt efter resan lämnar den vuxne som följer med en kort rapport på hur resan har fungerat via e-post till Camille Delepierre, Energikontor Sydost

Praktiska detaljer inför utflykten

Det kort som varje elev får gäller för resa i hela Blekinge med:

- Öresundståg, inte SJ tåg till Holmsjö/Emmaboda
- Stadsbussar, Kustbussar, Tågbussen till Holmsjö och övriga bussar, inte Flygbussen.
- Närtrafik

OBS Frikortet (biljetten) gäller inte på SJ tåg mot Emmaboda, Flygbussen eller i skärgårdstrafiken.

Senast 10 dagar före den planerade resdagen mailas följande uppgifter till Camille Delepierre; resdag, antal grupper, antal elever i varje grupp samt namn och kontaktuppgifter på den vuxne som är ansvarig för gruppen.

Frikorten hämtas ut av den vuxne som är ansvarig för gruppen eller någon annan vuxen i god tid, ett par dagar, före resan Camille Delepierre.

Säg till föraren eller tågpersonalen att det gäller "Blekingeresan" och om det behövs hänvisa till Blekingetrafiken Anna Claesson (0709-569030).

Redovisning efter resan

Gruppen redovisar sina intryck från resan (gärna foton) på valfritt sätt (PowerPoint, affisch, film) en reseberättelse i form av ett häfte, som skickas in till Camille Delepierre, Energikontor Sydost.

Kontaktuppgifter

Camille Delepierre, Energikontor sydost

Epost: camille.delepierre@energikontorsydost.se

Tel: 0455-303236 eller 0766-209052

2. Designa ditt Resekort



Hur går det till?

Alla elever på förskolor/skolor på Gullberna får möjlighet att tävla om att vinna ett egendesignat Resekort laddat med 50 kr. Att designa ett Resekort kräver inte mer material än papper och penna och alla kan enkelt vara med och tävla. Eleven får ett färdigt format att utgå ifrån och får fritt använda sin fantasi till att rita/måla egna teckningar och motiv som de skulle vilja ha på sitt Resekort.

Tävling

Alla tävlingsbidrag skall vara inkomna senast 1 september 2011. Därefter utses 20 vinnare av en jury bestående av representanter från Karlskrona kommun, Energikontor Sydost, Trafikverket och Blekingetrafiken. Vinnaren kommer att annonseras fredagen den 16 september 2011 i samband med att prisutdelning sker.

Regler

- Varje elev får vara med och tävla med ett bidrag
- Bidragen måste vara ritade med tuschpennor/bläck/blyerts
- Bildens motiv får inte vara ett fotografi
- Alla bilder som vinner kommer att granskas av oss. Bilder som anses oseriösa eller avbildar något som skyddas av upphovsrättslagen kommer att sällas bort. Olagligt innehåll kan exempel vara varumärken och logotyper (ex. en Coca Cola flaska).
- Alla elever som medverkar behöver ha tillåtelse från målsman att om de vinner, har arrangörerna rätt att använda elevens ålder och namn på webbplatsen/ i publikationer för att tillkännage vinnarna av tävlingen, samt för marknadsföringsändamål i samband med tävlingen.

Praktiska detaljer till tävlingen

Anmälning till tävlingen skall vara inkommen senast den 2 maj. Ni anmäler er klass genom att skicka e-post till camille.delepierre@energikontorsydost.se

Alla tävlingsbidrag skall vara inkomna senast den 9 september 2011 och skickas till:

Energikontor Sydost
Att: Camille Delepierre
Ronnebygatan 2
371 32
Karlskrona

Designa ditt Resekort

Uppgifter om den tävlande:

Skola:

Klass:

Namn:



Tänk att rutan är ditt Resekort. Använd tuschpennor, bläck eller blyertspenna och skapa din egen design. Lycka till!

3. Pimpa din busshållplats

Hur går det till?

Alla klasser på förskolor/skolor på Gullberna får vara med och tävla om att "pimpa" busshållplatsen på Gullberna Park. "Pimpa" busshållplatsen innebär att eleverna tillsammans skall jobba fram ett förslag på hur de vill att busshållplatsen skall se ut – skall det vara gräs på taket, matta i busshållplatsen eller mjuk bänk? Eleven får en ritning att titta på under tävlingens gång. Det vinnande bidraget kommer sedan att verkliggöras på hållplatsen Gullberna Park under trafikantveckan 2011.

Tävling

Alla tävlingsbidrag skall vara inkomna senast 1 september 2011. Därefter utses 2 vinnare av en jury bestående av representanter från Karlskrona kommun, Energikontor Sydost, Trafikverket och Blekingetrafiken. Den vinnande klassen kommer att annonseras och det vinnande bidraget kommer att avtäckas fredagen den 16 september 2011.

Regler

- Varje klass får vara med och tävla med ett bidrag
- Vi äger rätt att omarbeta det vinnande bidraget efter vad som är möjligt att utföra utifrån ett säkerhets – och trygghetsperspektiv.
- Alla förslag kommer att granskas av oss. Förslag som anses oseriösa eller avbildar något som skyddas av upphovsrättslagen kommer att sållas bort. Olagligt innehåll kan exempel vara varumärken och logotyper (ex. en Coca Cola flaska).
- Alla elever som medverkar behöver ha tillåtelse från målsman att om de vinner, har Blekingetrafiken rätt att använda elevens ålder och namn på webbplatsen/ i publikationer för att tillkännage vinnarna av tävlingen, samt för marknadsföringsändamål i samband med tävlingen.

Exempel på ytor som kan pimpas

- Tak, golv, bänk, fönsterrutor, stolpar

Exempel på ytor som inte kan pimpas

- Tavlan för tidtabell, Adshell (skylten med reklam)

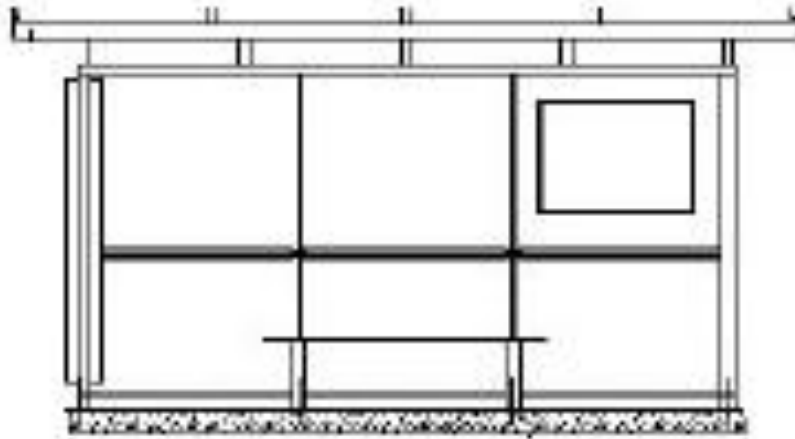
Praktiska detaljer till tävlingen

Anmälning till tävlingen skall vara inkommen senast den 2 maj. Ni anmäler er klass genom att skicka ett mail till camille.delepierre@energikontorsydost.se

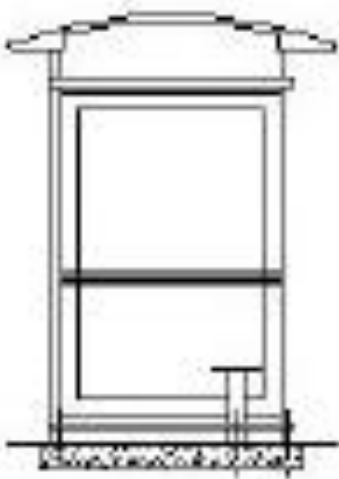
Alla tävlingsbidrag skall vara inkomna senast den 1 september 2011 och skickas till:

Energikontor Sydost
Att: Camille Delepierre
Ronnebygatan 2
371 32
Karlskrona

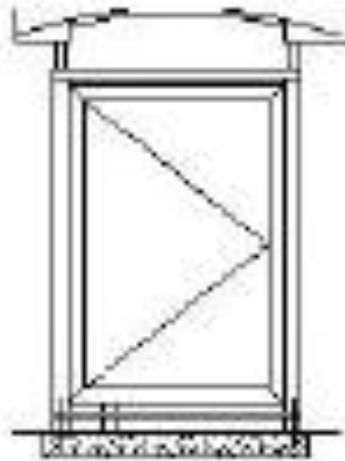
Ritning av busshållplatsen, Gullberna Park (mot Karlskrona)



Utgå ifrån ritningen men komplettera gärna själva genom att ta ett foto på hållplatserna på Gullberna Park. Låt gärna eleverna själva undersöka busshållplatserna på plats, då kommer de lägga märke till att de inte ser exakt likadana ut. Tänk på att glasrutorna inte får täckas helt av färg, exempelvis kan eleverna inte måla den helt svart – ur ett trygghets- och säkerhetsperspektiv måste man kunna se genom rutorna.

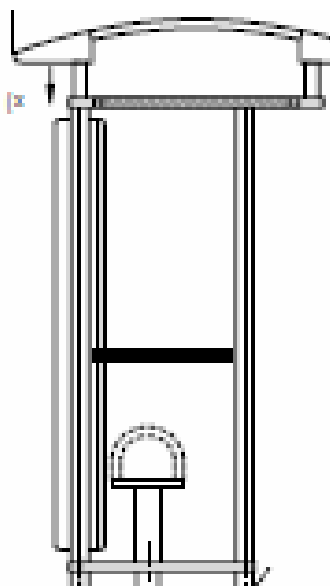


Glasruta på gaveln, endast transparenta/
genomskinligt mönster/målning kan göras som
följd av säkerhetsfaktorer.

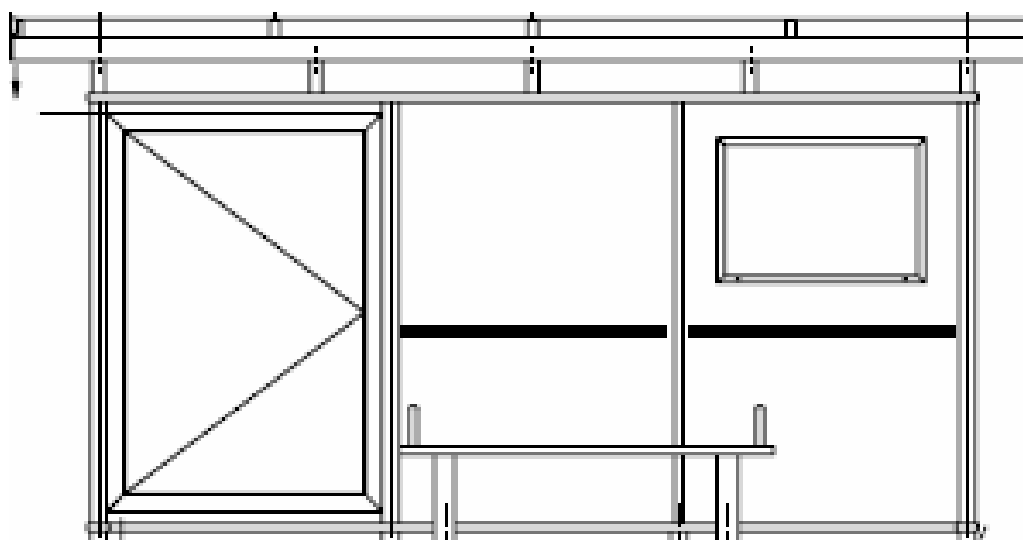


Adshell med reklam.

Ritning av busshållplatsen, Gullberna Park (vägriktning → till Gullberna)



Lägg märke till att glasrutan är smalare!



Lägg märke till att adshell inte sitter på gaveln och att det inte finns lika många rutor!