

Logistikmetoden 2009

Jan Espenkrona

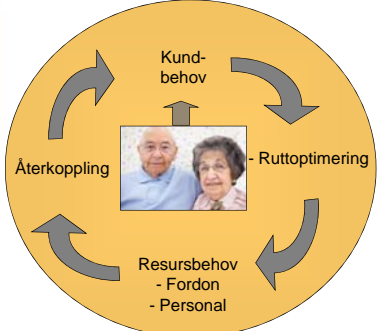



www.ecen.se
Soft Center 372 25 Ronneby

ECE Network

Logistikmetoden 2009

"Logistikmetoden"
ett helt nytt sätt
att tänka & planera



LOGISTIKMETODEN

ECE Network

Logistikmetoden 2009

Logistikmetoden



LOGIK som grund för LOGISTIK

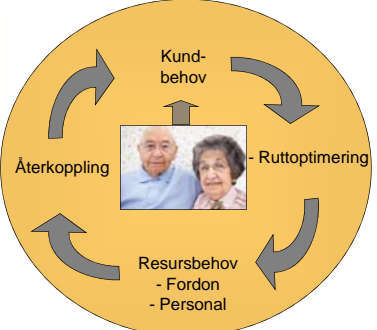
- "Att **planera** sitt arbete på bästa sätt, skapar arbetsro och många nya möjligheter" **Logik blir Logistik**
- "Att **nyttja** sina resurser på bästa sätt - skapar arbetsro och ekonomi för vidareutbildning och utveckling" **Logistik blir Logik**
- "Att **planera** och **nyttja** sina resurser rätt, ger optimal effekt på **Ekonomi, klimat och arbetsmiljö**" **LOGISTIK = LOGIK**

ECE Network

Logistikmetoden 2009

Logistikmetodens ursprung kommer från hemtjänstgruppen Åtran i Falkenbergs kommun.

Metoden har vidareutvecklats i ett samprojekt mellan Vägverket och kommunerna Orust och Mark.



LOGISTIKMETODEN

ECE Network

Logistikmetoden 2009

Projekt Kommunal Rese Revision

Ett projekt som visar att man med sunt FÖRNUFT och lite kunskaper i LOGISTIK, avsevärt kan förbättra de kommunala tjänsteresorna.



ECE Network

Logistikmetoden 2009

Utvärdering

Effekterna av KRR på Orust

- Minska kilometerproduktionen 27 %
- Övriga distrikt ökad Km-produktion med ca 2 %
- Ökat insatserna med 40 %
- Nöjdare personal med mindre stress

ECE Network

Logistikmetoden 2009

Citat

"Det här är ett helt nytt sätt att arbeta. Det har blivit ett annat lugn i arbetsgruppen och den tid vi tidigare alla lade ner på att planera används nu till att gå igenom vårdragarnas behov. Med en nya planeringen blir det också mindre bilkörning och mindre stress, och då lättar många på pedalen och kör lugnare."

Susanne Matsson, planerare i Röra

"Nu har jag äntligen tid med det jag tycker är roligt, att utveckla min avdelning."

Inger Jönsson enhetschef Röra och Torp/Myckleby

ECE Network

Logistikmetoden 2009

Vad är Logistikmetoden?

Hur och var frigör jag tid?



ECE Network

Logistikmetoden 2009

Insattid och påverkbar tid

Totalt tillgänglig arbetstid

- Kringtid = påverkbar tid
- Planeringstid = påverkbar tid
- Transporttid = påverkbar tid
- Insattid = fastställt vårdbehov och kan EJ påverkas

Personal effektivisering

Ruttoptimering

ECE Network

Logistikmetoden 2009

Inga alls !!

Om målsättningen är 60/40 %

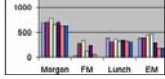
Vilken typ av datahjälpmedel behöver jag då för att uppnå målsättningen?

Kringtid = påverkbar tid

Transporttid = påverkbar tid

Insattid = fastställt vårdbehov och kan EJ påverkas

Inför planerare och utbilda dem i Logistik



ECE Network

Logistikmetoden 2009

JA !!

Om målsättningen är 70/30 % och <

Behövs då några datahjälpmedel?

Kringtid = påverkbar tid

Transporttid = påverkbar tid

Insattid = fastställt vårdbehov och kan EJ påverkas

Inför planerare och utbilda dem i Logistik med optimeringsverktyg

RUTTOPTIMERING



ECE Network

Logistikmetoden 2009

FRIGJORD TID

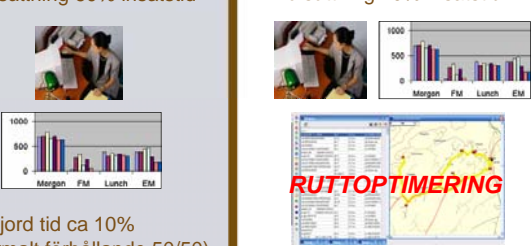
Målsättning 60% insattid

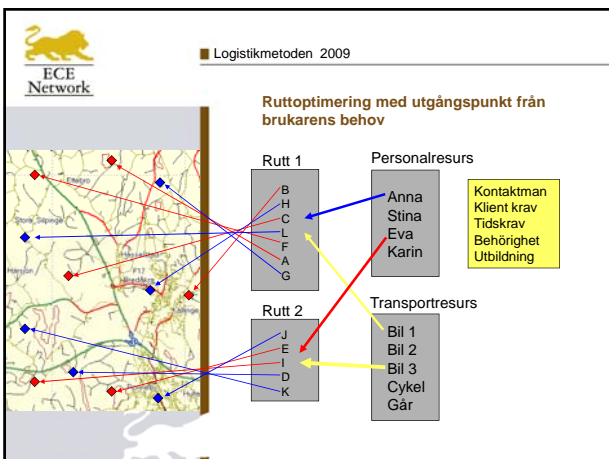
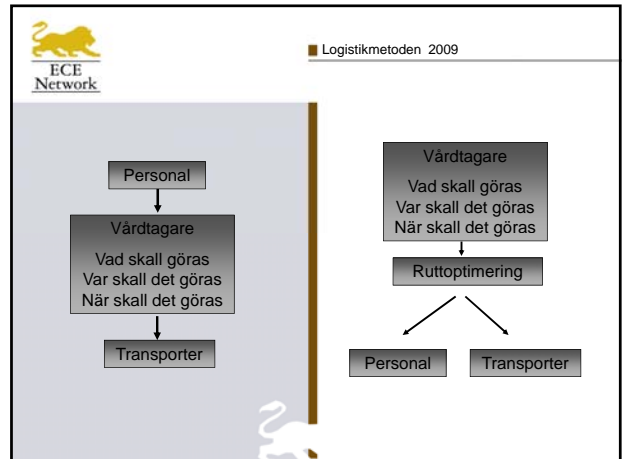
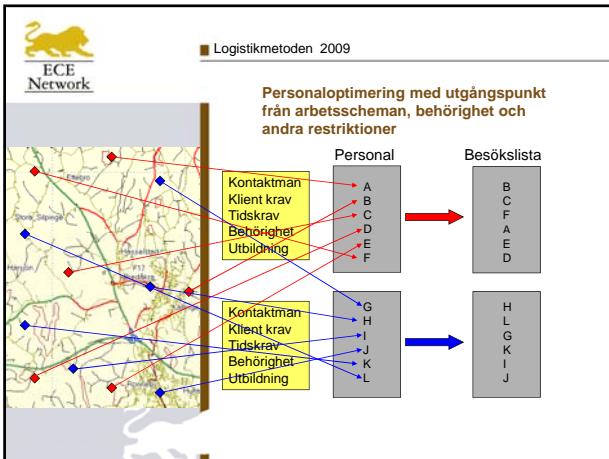
Målsättning 70% insattid

Frigjord tid ca 10% (normalt förhållande 50/50)

Frigjord tid ca 20%

RUTTOPTIMERING





ECE Network **Logistikmetoden 2009**

ECEP meny

ECE Network **Logistikmetoden 2009**

ECEP huvudfönster

Klientplanering

KlientID: 221226 1112 | Telefon: 0000 23457 | Klientinformation

Förnamn: AGDA | Ankomst: MÅTIS | Sök klient

Efternamn: A | Ankomst tel: 0000 34567 | Välj klient

Adress: BRUKAREGATAN 12 | Kartposition: SE 1706 14 8908

Postnr: 12345 | Snapp: NORRA 1

Orn: BRUKARESTADEN | Nyckelvä: 401

Akt	Insatstyp	Veck	Veckodag	Insatsbifälle	Insatst	Stattic	Sluttic	C	Kommentar
A	Socialt stöd	1-4	Måndag	Hela dagen	15	900	1600	D	Prenatend
A	Insatsstöd	1-4	Tisdag	Förmiddag	5	715	815	D	Medicin
A	Insatsstöd	2	Tisdag	Middag	3	1210	1330	D	Lämnas
A	Insatsstöd	1-4	Tisdag	Eftermiddag	15	1500	1600	D	Enghjälps
A	Insatsstöd	1-4	Onsdag	Middag	3	1215	1330	D	Lämnas
A	Insatsstöd	4	Söndag	Förmiddag	30	715	1000	D	Morgonhjälps
A	Insatsstöd	1-4							

Klient: Ny Spara Ta bort Se alla Se detaljer Ändra K1

Insats: Ny Spara Ta bort Exportera Dubbelkollmanera Av: Av

ECE Network **Logistikmetoden 2009**

ECEP statistik

Insatsfördelning

Stad	1.Mån	2.Tis	3.Ons	4.Tors	5.Fre	6.Lör	7.Sön
Stad	1020	1035	1665	1265	1380	1475	
Socialt stöd	180	90	170	195	180		
Planering	30						
Ledarsättning	0	17					
Kringstöd	12			0			
Insatsstöd	109	66,46	6809	13100	6916	6765	6875
Druck	90	500	390	370	505	380	
Administrering	0	13	6				

ECE Network **Logistikmetoden 2009**

ECEP export

Skapa Escell

Grupp	Vekodag	Insatsbifälle	Insats
CENTRALA	1-4	Måndag	Morgon
NORRA 1	1	Tisdag	Förmiddag
NORRA 2	2	Tisdag	Middag
NORRA 3	3	Tisdag	Lunch
	4	Tisdag	Eftermiddag
		Onsdag	Kväll
		Lördag	Sen kväll
		Söndag	Hela dagen

Skapa Escell

ECE Network **Logistikmetoden 2009**

Logix

Skapa en profil

Importera data från ECEP

ECE Network **Logistikmetoden 2009**

Logix optimering

ECE Network ■ Logistikmetoden 2009

Logix Försarschema = Resursbehov

TUR 1 dag DEMO NYBRO 090916

Plats	TUR 1 dag	DEMO NYBRO 090916					
Depå	Konstert	Namn	Datum	EB	DB	%Målsä	
Transport	CYKEL 2	Lada Ladinon	09-09-16	MINUTER	235	165	66,7
Skatt	DAG						0700-10001
							0700-10002
Km	3		Vecka	33	Order	15	
	07:43				Stopp	5	

Konstern	Adress	Se konsternens	Nr	Dag	Aukomst	Avgång	Stoppid	Aterkoppl
1 Konstert				Mån	07:46	07:46	00:00	
2 Hanna Hansson	Cipitan 27E	Morgonbelysk		Mån	07:51	08:16	00:25	
3 Inna Ingemarsson	Torsst 1B	Solstrånga uterjö		Mån	08:18	08:38	00:20	
4 Ery Eriksson	Solbalden 1A	Morgonbelysk		Mån	08:38	09:08	00:30	
5 Inka Eriksson	Tullstegen 10	Morgonbelysk		Mån	09:08	09:13	00:05	
6 Maria Magnusson	Örnvagns 12C	Morgonbelysk medicin		Mån	09:35	10:00	00:25	
7 Hanna Hansson	Cipitan 27E	Lagring		Mån	10:01	10:21	00:20	
8 Gösta Gustavson	Cipitan 27D	Medicin		Mån	10:21	10:26	00:05	
9 Sojia Svensson	Cipitan 27F	Dusch badrum med prast		Mån	10:26	11:16	01:10	
10	Forsvart			Mån	11:36	12:30	00:54	
11 Hanna Hansson	Cipitan 27E	Mattbelysk		Mån	12:30	12:50	00:20	
12 Lilla Larsson	Cipitan 27L	Stad		Mån	12:50	13:35	00:45	
13 Sojia Svensson	Cipitan 27F	Prast		Mån	13:35	14:05	00:30	
14 Hanna Hansson	Cipitan 27E	Tillvagn		Mån	14:05	14:15	00:10	
15 Inna Eriksson	Cipitan 27D	Stad		Mån	14:15	15:00	00:45	
16 Gösta Gustavson	Cipitan 27D	Tillvagn		Mån	15:00	15:05	00:05	
17 Dagny dardarsson	Cipitan 27B	Prastnad		Mån	15:05	15:30	00:25	
18 Konstert				Mån	15:35	15:35	00:00	

ECE Network ■ Logistikmetoden 2009

Logistikmetoden: den enda metoden med bevisat positiva effekter.

Minskar bevisligen:

- Kilometerproduktionen
- Antalet använda bilar
- Transporttiden
- Kringtiden
- Kostnaderna

ECE Network ■ Logistikmetoden 2009

GÖTAPRISET är ett pris som delas ut för att kora:
"Sveriges bästa utvecklingsprojekt i offentlig sektor"

Logistikmetoden har visat sig så framgångsrik, att den fick delas 2:a pris vid prisutdelningen av

GÖTAPRISET 2007 på operan i Göteborg.

ECE Network ■ Logistikmetoden 2009

Logistikmetoden i praktiken

ECE Network ■ Logistikmetoden 2009

Vad kostar Logistikmetoden ?

Logistikmetoden

Programmen kostar 70 000 kr/år
Utbildningen kostar 130 000 kr

Pris år 1 = 200 000 kr
Pris år 2 = 70 000 kr

ECE Network ■ Logistikmetoden 2009

Planerarutbildning

Vecka 1 ECEP
2 Utbildningsdagar och egen träning

Vecka 2 - 10 LOGIX
1 halvdag / vecka och grupp. Efter 5 utbildnings-tillfälle övergång till varannan vecka