

Vägverket 2009-09-21 Vägverket 1

Logistik – färre mil och mer tid över

- Minsta antal km
- Rätt antal fordon
- Minsta tid i bil
- Stor andel vårdtid



Vägverket 2009-09-21 Vägverket 2

Goda förutsättningar för logistik

- Största möjliga område
- Gemensam organisation
- Få begränsningar
- Alla insatser
- Alla fordon
- Hela personalen
- Adekvat programvara



Vägverket 2009-09-21 Vägverket 3

Många verksamhetsstöd ...

- TES
- Laps Care
- ProCapita
- Magna Cura
- Smith
- Time Care
- ...



Vägverket 2009-09-21 Vägverket 4

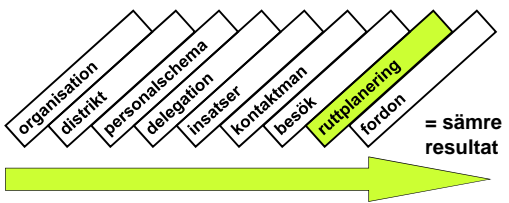
... med olika funktioner

- PA-system
- Insatsplanering
- Schemaläggning
- Insatsrapportering
- Kvalitetssäkring
- Uppföljning
- Ruttplanering



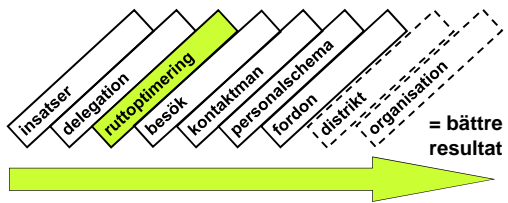
Vägverket 2009-09-21 Vägverket 5

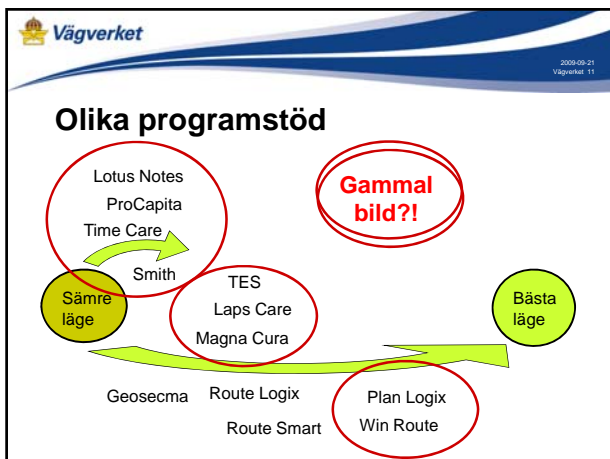
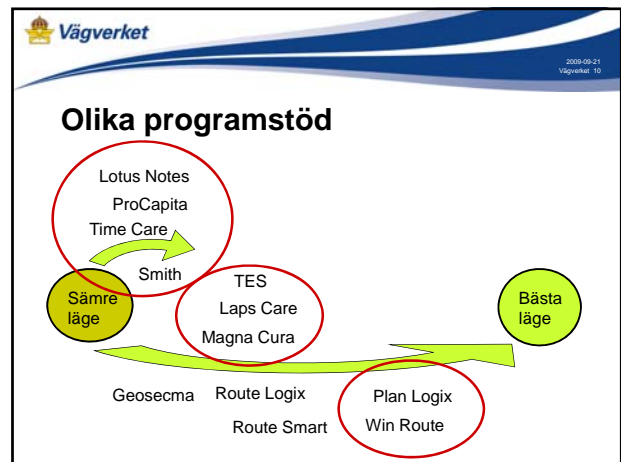
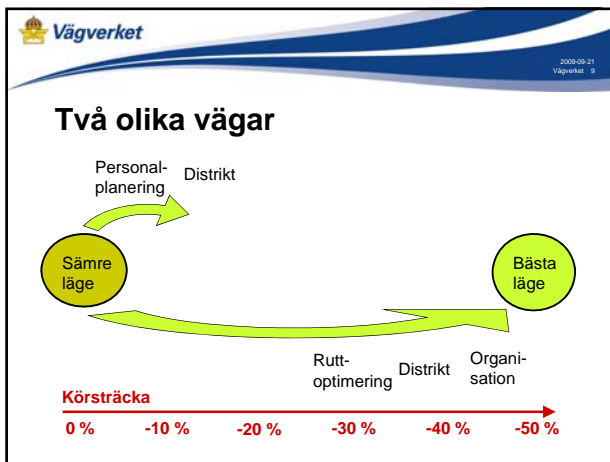
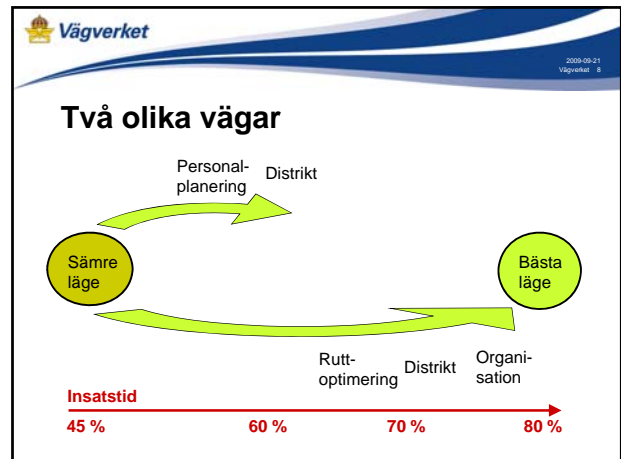
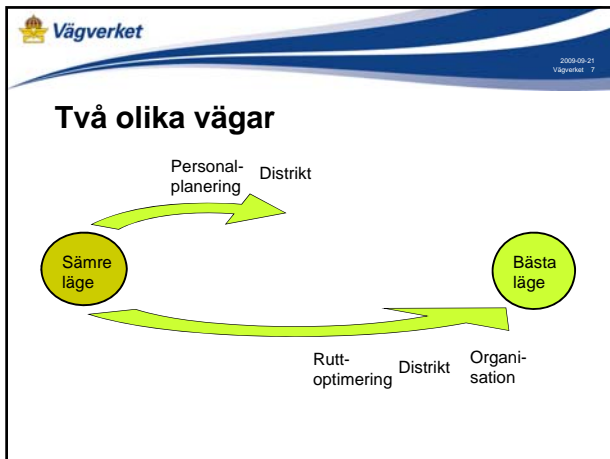
Ruttplanering sent



Vägverket 2009-09-21 Vägverket 6

Ruttoptimering tidigt





Vägverket 2009-09-21 Vägverket 12

Vad hände på Orust?

- Manuell planering
- Pilotprojekt
- Plan Logix
- Laps Care
- Examensjobb
- ...

 **Vägverket** 2009-09-21
Vägverket 13

Insikter från Orust

1. Programmet 'misslyckas'
2. Planerarna 'justerar'
3. Orimligheter uppstår (?)

Brister

- Utbildning o support
- Uppföljning o utvärdering
- Utfall



 **Vägverket** 2009-09-21
Vägverket 14

Vägverkets fokus

- Minskade körsträckor
- Bättre säkerhet
- Höjd kvalitet



 **Vägverket** 2009-09-21
Vägverket 15

Vägverkets råd om logistik

- Kunskap för kommunen
- Definiera syftet
- Förstå begränsningar
- Goda förutsättningar
- Klok upphandling
- Ta med ledningen
- Aktiv förvaltning

